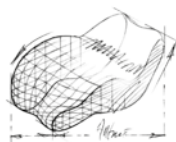


Bulldog

Bulldog adulte, à partir de 12 mois



Croquette exclusive

[Disponible en 13 kg]

RÉDUCTION DES ODEURS

Cette formule aide à réduire la fermentation intestinale qui peut causer des troubles digestifs, des flatulences et des selles malodorantes.

PEAU SAINE

BULLDOG ADULT aide à renforcer le rôle « barrière » de la peau (complexe exclusif) et à maintenir la santé de la peau (EPA et DHA).

SANTÉ DES OS ET DES ARTICULATIONS

Cette formule spécifique aide à maintenir l'intégrité des os et des articulations et à favoriser le maintien d'un poids idéal. Enrichi d'EPA et de DHA.

CROQUETTE EXCLUSIVE : MÂCHOIRE BRACHYCÉPHALE

Une croquette exclusivement conçue pour faciliter la préhension et encourager la mastication chez le Bulldog.

INGRÉDIENTS

Composition

Riz, protéines de volaille déshydratées, graisses animales, isolat de protéines végétales*, hydrolysats de protéines animales, protéines de porc déshydratées*, pulpe de betterave, fibres végétales, sels minéraux, huile de poisson, huile de soja, hydrolysats de levure (source de manno-oligosaccharides), hydrolysats de crustacés (source de glucosamine), extrait de rose d'Inde (source de lutéine), hydrolysats de cartilage (source de chondroïtine).

*L.I.P. : protéine sélectionnée pour sa très haute digestibilité.

Additifs (au kg)

Additifs nutritionnels : Vitamine A : 30000 UI, Vitamine D3 : 800 UI, E1 (Fer) : 48 mg, E2 (Iode) : 4,8 mg, E4 (Cuivre) : 15 mg, E5 (Manganèse) : 62 mg, E6 (Zinc) : 141 mg, E8 (Sélénium) : 0,1 mg - Additifs technologiques : Clinoptilolite d'origine sédimentaire : 10 g - Additifs sensoriels : Extrait de thé (source de polyphénols) : 150 mg - Conservateurs - Antioxygènes.

RATIONNEMENT

POIDS DU CHIEN	TABLEAU DE RATIONNEMENT MODE D'EMPLOI			
	Maison		Foyer	
	g	Cup	g	Cup
18 kg	294	3+7/8	411	5+3/8
20 kg	318	4+1/8	445	5+6/8
22 kg	341	4+4/8	478	6+2/8
24 kg	364	4+6/8	510	6+5/8
26 kg	387	5	542	7
28 kg	409	5+3/8	573	7+4/8
30 kg	431	5+5/8	603	7+7/8

= 240 ml
 = 77 g

: 1/2 tasse
 : 1/2 tasse

+ eau

Énergie métabolisable : 3720 kcal/kg

Il est recommandé que la ration journalière soit contrôlée pour éviter tous risques d'excès de poids qui peuvent affecter la santé animale.

CONSTITUANTS ANALYTIQUES

Protéine	24 %
Teneur en matières grasses	14 %
Cellulose brute	2,8 %
Cendres brutes	6,4 %
Taux d'humidité	9,5 %

ACIDES AMINÉS

Taurine (%)	0,19	Méthionine (%)	0,48
Arginine (%)	1,45	Méthionine + Cystine (%)	0,91
Lysine (%)	1,01	Tryptophane (%)	0,23

MINÉRAUX

Calcium (%)	0,81	Cuivre (mg/kg)	15
Phosphore (%)	0,51	Fer (mg/kg)	179
Sodium (%)	0,6	Manganèse (mg/kg)	75
Chlorure (%)	1,03	Zinc (mg/kg)	169
Potassium (%)	0,65	Sélénium (mg/kg)	0,33
Magnésium (%)	0,08	Iode (mg/kg)	5,3
Soufre (%)	0,3		

VITAMINES

Vit. A (UI/kg)	31500	Vit. B6 (Pyridoxine) (mg/kg)	78,4
Vit. D3 (UI/kg)	800	Vit. B12 (Cyanocobalamine) (mg/kg)	0,14
Vit. E (mg/kg)	610	Vit. B3 (Niacine) (mg/kg)	518
Vit. C (mg/kg)	280	Biotine (mg/kg)	3,18
Vit. B1 (Thiamine) (mg/kg)	27,9	Acide folique (mg/kg)	14,1
Vit. B2 (Riboflavine) (mg/kg)	52	Choline (mg/kg)	2300
Vit. B5 (Acide Pantothénique) (mg/kg)	150,2		

AUTRES NUTRIMENTS

Amidon (%)	39,4	Oméga 6 (%)	2,95
Fibres alimentaires (%)	6,7	Oméga 3 (%)	0,88
Lutéine (mg/kg)	5	EPA +DHA (%)	0,4
Acide arachidonique (%)	0,07	Glucosamine + Chondroïtine (mg/kg)	1100
Acide linoléique (%)	2,77		

ÉNERGIE MÉTABOLISABLE CALCULÉE

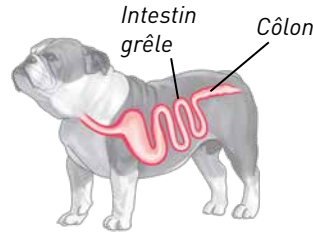
Énergie - NRC 2006 CF (kcal/kg) 3720

Bulldog

Bulldog adulte, à partir de 12 mois



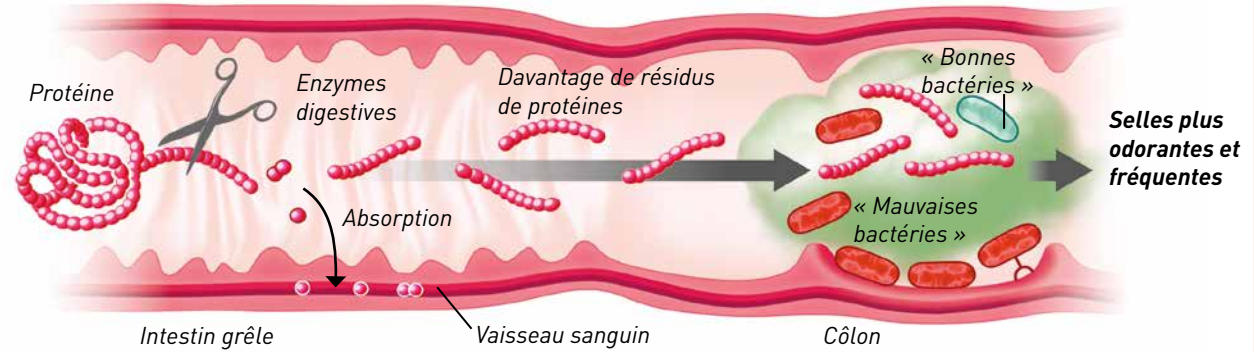
PROTÉINE HAUTEMENT DIGESTIBLE (LIP) ET MANNO-OLIGOSACCHARIDES (MOS)



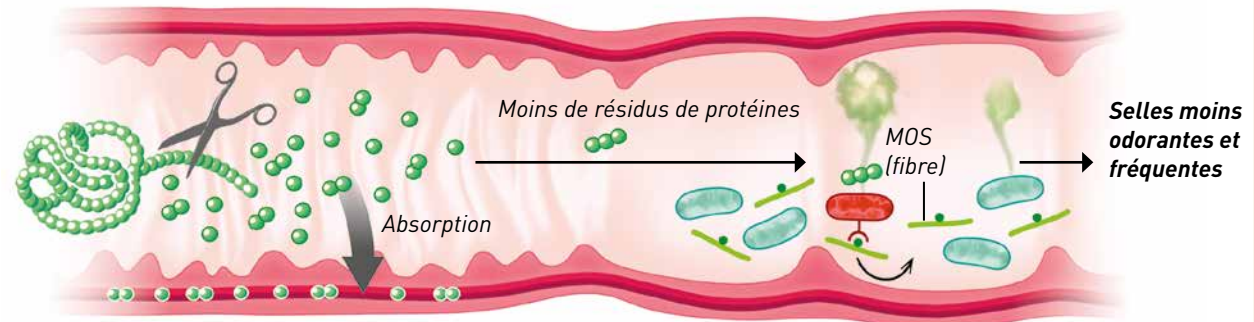
Les MOS et les LIP aident à améliorer la santé digestive. En se fixant aux bactéries pathogènes, les MOS limitent l'attachement de celles-ci à la paroi de la muqueuse intestinale et donc limitent leur effet pathogène. Les LIP aident à réduire les résidus de protéines dans le côlon.

Des selles moins odorantes et moins fréquentes sont le signe d'une bonne digestion.

Sans protéine LIP ni MOS



Avec protéine LIP et MOS



Il est recommandé que la ration journalière soit contrôlée pour éviter tous risques d'excès de poids qui peuvent affecter la santé animale.

